

# Źródło Zdrowia

Informator Uzdrowiska Kraków Swoszowice Sp. z o.o.  
Nr 2, listopad 2010 r.



## ŚWIĄTECZNE PAKIETY PROMOCYJNE

Zapraszamy Państwa do skorzystania z promocyjnych, świątecznych pakietów zabiegów leczniczych.

Promocja obowiązuje w terminie od 1 do 23 grudnia 2010 r.

Proponujemy 3 rodzaje pakietów leczniczych, które komponują Państwo według własnego uznania podczas wizyty lekarskiej z uwzględnieniem przeciwwskazań medycznych. Pakiety zabiegów są zróżnicowane ze względu na długość trwania kuracji:

► Pakiet 15 zabiegów (5 dni zabiegowych)

Cena: **159 zł**

► Pakiet 30 zabiegów (10 dni zabiegowych)

Cena: **309 zł**

► Pakiet 45 zabiegów (15 dni zabiegowych)

Cena: **449 zł**

Szczegółowe informacje są dostępne na naszej stronie internetowej.

Zapraszamy serdecznie!



## Tramwajem po Krakowie

Aby umilić Państwu jesienną aurę wprowadziliśmy trochę zieleni w drodze do pracy, szkoły, na zakupy. Stało się to możliwe dzięki „uzdrowskiemu tramwajowi”, który z końcem października pojawił się na naszych ulicach. Mamy nadzieję, że przepiękny park, który się na nim znajduje poprawi Państwa nastrój i nastawi pozytywnie do życia.



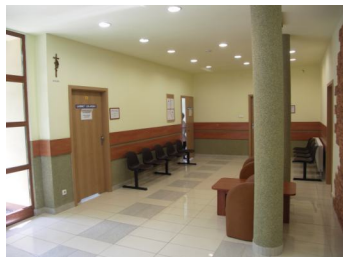


## SKORZYSTAJ BEZPŁATNIE Z ZABIEGÓW W NASZYM UZDROWISKU

**W tym numerze „Źródła Zdrowia” pragniemy przybliżyć Państwu procedurę otrzymania skierowania na ambulatoryjne leczenie uzdrowskowe w ramach kontraktu z NFZ.**

Procedura wygląda następująco:

- skierowanie na leczenie uzdrowskowe (specjalny druk) może wystawić zarówno Państwa lekarz pierwszego kontaktu, lekarz rodzinny, jak również specjalista (ważne, aby był to lekarz, który ma podpisany kontrakt z NFZ),
- skierowanie należy dostarczyć do siedziby Małopolskiego Oddziału Narodowego Funduszu Zdrowia (Kraków, ul. Batorego 24),
- po pozytywnym rozpatrzeniu NFZ przesyła na Państwa adres domowy potwierdzone skierowanie na kurację w uzdrowisku z podanym terminem, w którym należy skorzystać z zabiegów,
- po otrzymaniu skierowania z NFZ należy uzgodnić termin badania lekarskiego w naszym uzdrowisku. Można to zrobić osobiście lub telefonicznie (Biuro Usług – tel. 12 254 78 46 lub 12 254 78 23). Termin wizyty lekarskiej może być zaplanowany najwcześniej na pierwszy dzień obowiązywania skierowania,
- w dniu wizyty lekarskiej w Biurze Usług należy przedstawić oryginał skierowania,
- na wizycie lekarskiej konieczne jest posiadanie aktualnych wyników badań (ob, morfologia, ogólne badanie moczu, EKG). Wskazane jest dostarczenie również innych posiadanych przez Państwa wyników badań, które pomogą w lepszym i szybszym doborze zabiegów (rtg klatki piersiowej, radiogramy kręgosłupa i stawów obwodowych, karta informacyjna z leczenia szpitalnego - jeśli pacjent był wcześniej hospitalizowany),





### cd. ze strony 2

- po wizycie lekarskiej kartę zleceń zabiegów wystawioną przez lekarza powinni Państwo przekazać do Biura Usług, gdzie zostaną zaplanowane zabiegi,

- w ramach skierowania przysługują Państwu 54 zabiegi (średnio 3 dziennie przez 18 dni zabiegowych) z uwzględnieniem przeciwwskazań medycznych, z następujących grup:

a) zabieg podstawowy – bodźcowy z wykorzystaniem naturalnych surowców leczniczych,

b) zabiegi fizjoterapii - hydroterapia, fizykoterapia,

c) zabieg kinezyterapii.

# NFZ

Narodowy Fundusz Zdrowia

### ••• LAST MINUTE - oferta pobytów leczniczych •••

Dla kuracjuszy, którzy mogą szybko zdecydować się na przyjazd do naszego Uzdrowiska przygotowaliśmy bardzo atrakcyjną ofertę cenową - last minute. Aktualne informacje o wolnych pokojach i terminach znajdą Państwo na naszej stronie internetowej w zakładce:

[Promocje - Last minute.](#) Zapraszamy!



Uzdrowisko Kraków-Swoszowice Sp. z o.o.

30-698 Kraków, ul. Kapielowa 70

tel.: (12) 254-78-11 (Informacja), (12) 254-78-46 (Rejestracja)

fax: (12) 650-47-45

e-mail: [uzdrowisko@uzdrowisko.krakow.pl](mailto:uzdrowisko@uzdrowisko.krakow.pl)

[www.uzdrowisko.krakow.pl](http://www.uzdrowisko.krakow.pl)

skype: [uzdrowisko\\_krakow\\_swoszowice](#)

gg: 18701496

Dojazd autobusami MPK:

z Borku Fałęckiego:  
145, 214, 215, 225, 265

